

Centre Hospitalier Universitaire  
de Clermont–Ferrand

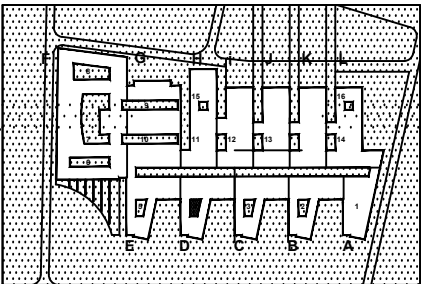
Hôpital Estaing

PLATEAUX TECHNIQUES

BAT I - NIVEAU 2

Schémas électriques  
Armoire CTA B234 et B284

Date	Modifications	Indice
02-10-12	DDE	Z
15-03-13	Mise à jour interne (folios 20 et 301)	A
02/12/2019	MAJ interne (Expl/SB) folios 64-110-401	B
05-12-2024	MAJ interne (Expl/SG) folios 115-16-17 Rajout sonde de T° EXT	C



Dessine par : \_\_\_\_\_

Date : 02-10-12

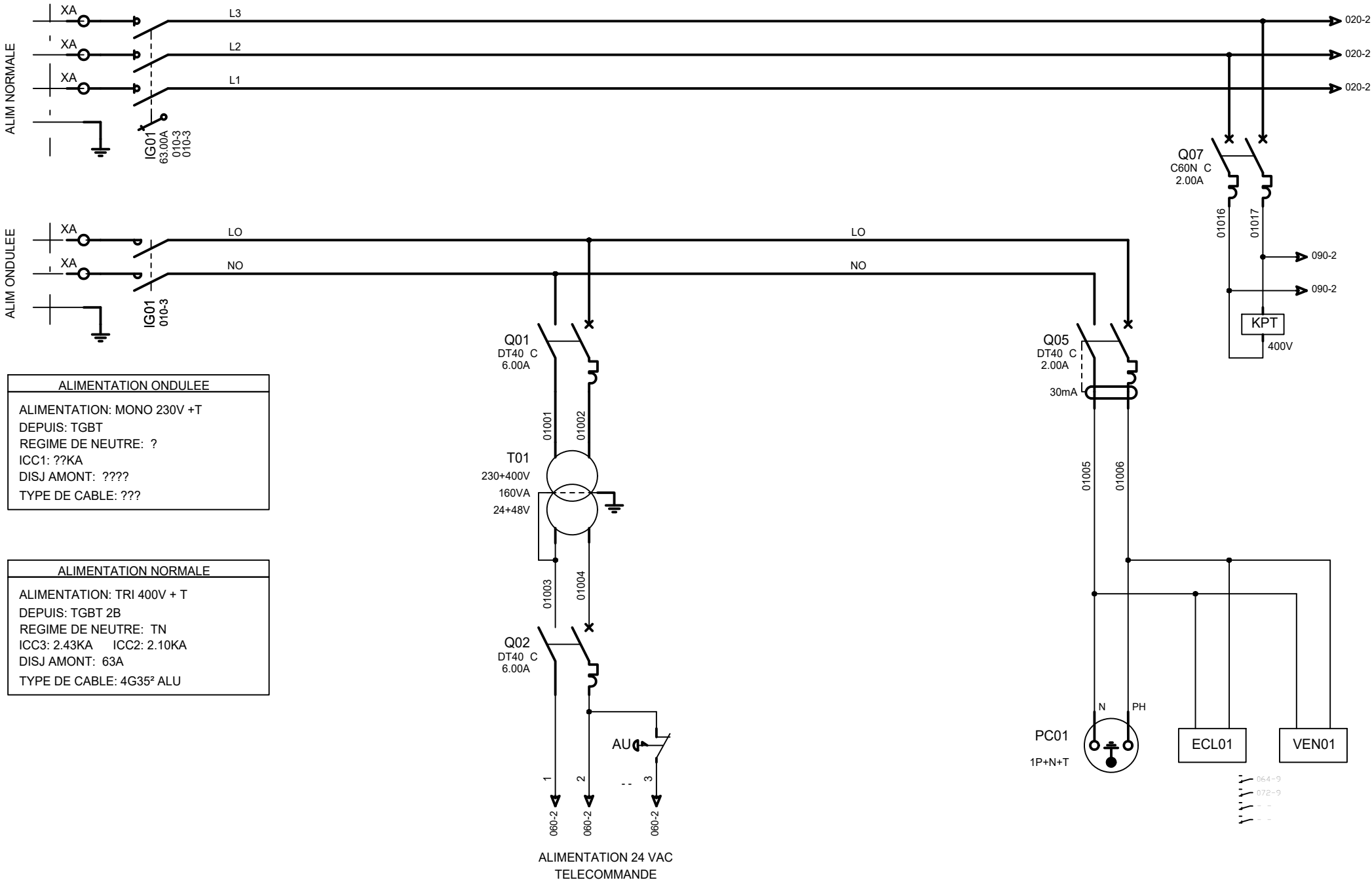
Echelle : -

N° Plan d’Affaire :

N° de Classement Archives :

05 10 01 02 12 03 10

[illegible][illegible]

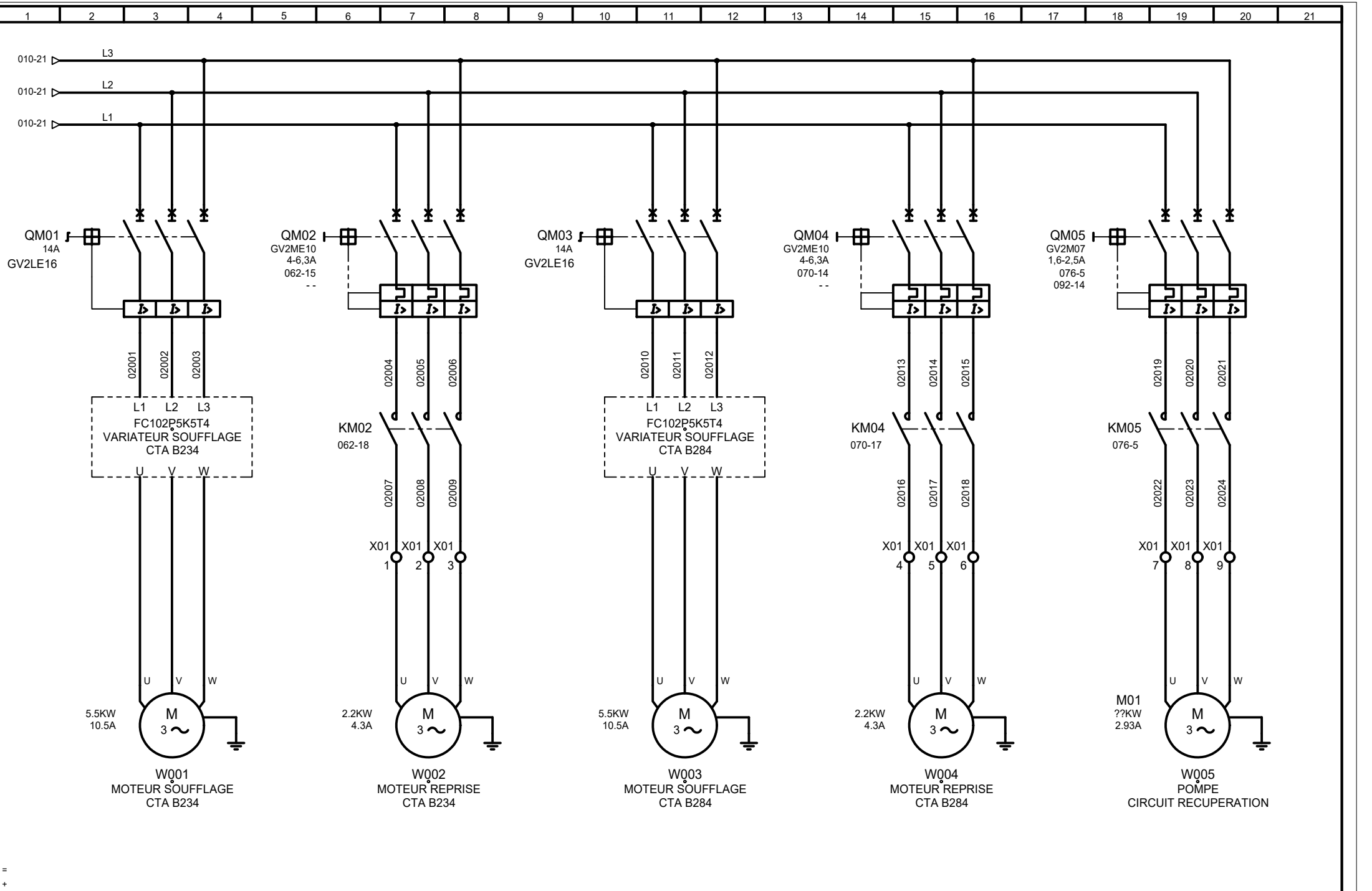


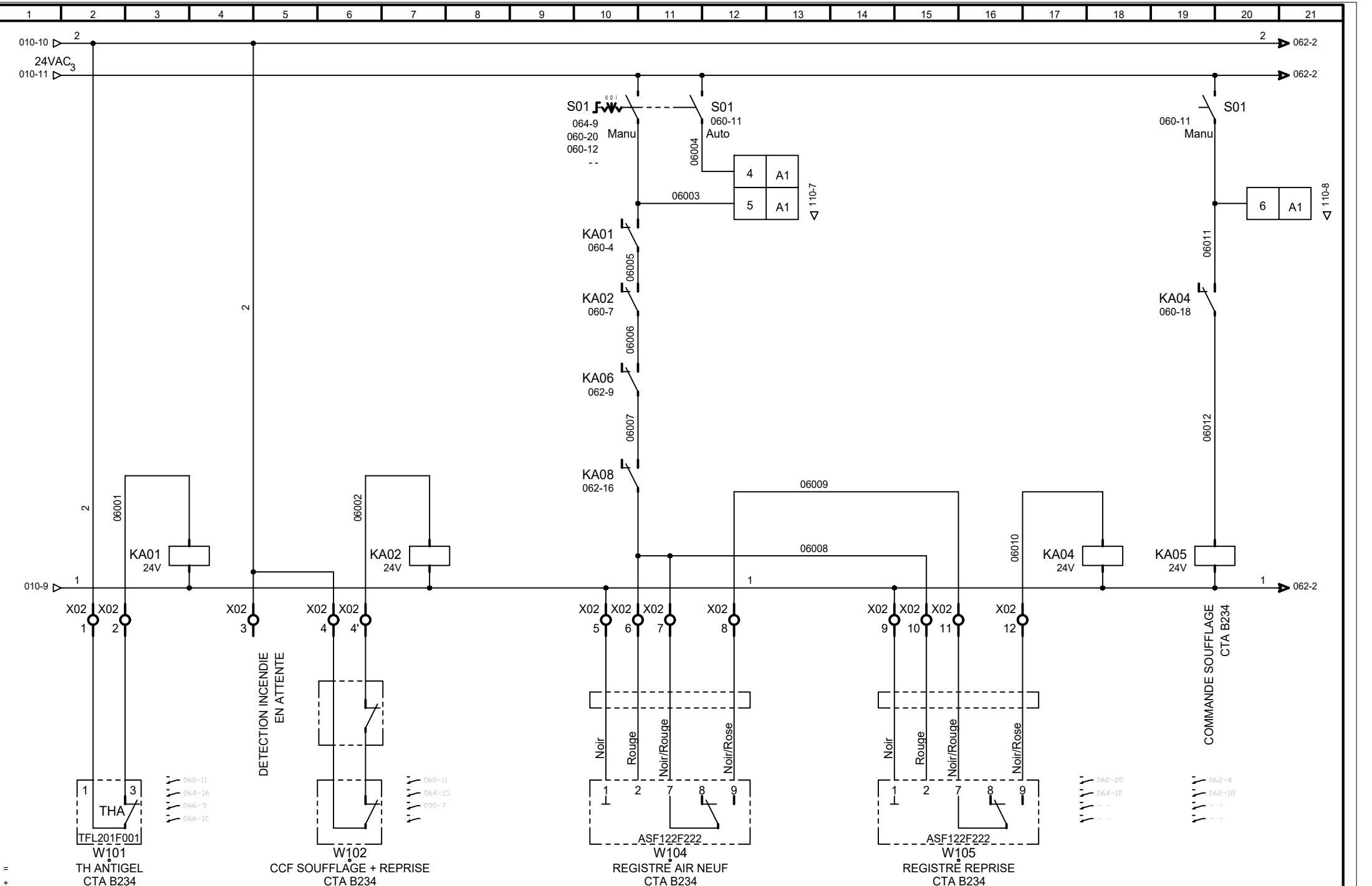
**ALIMENTATION ONDULEE**

ALIMENTATION: MONO 230V +T  
DEPUIS: TGBT  
REGIME DE NEUTRE: ?  
ICC1: ??KA  
DISJ AMONT: ???  
TYPE DE CABLE: ???

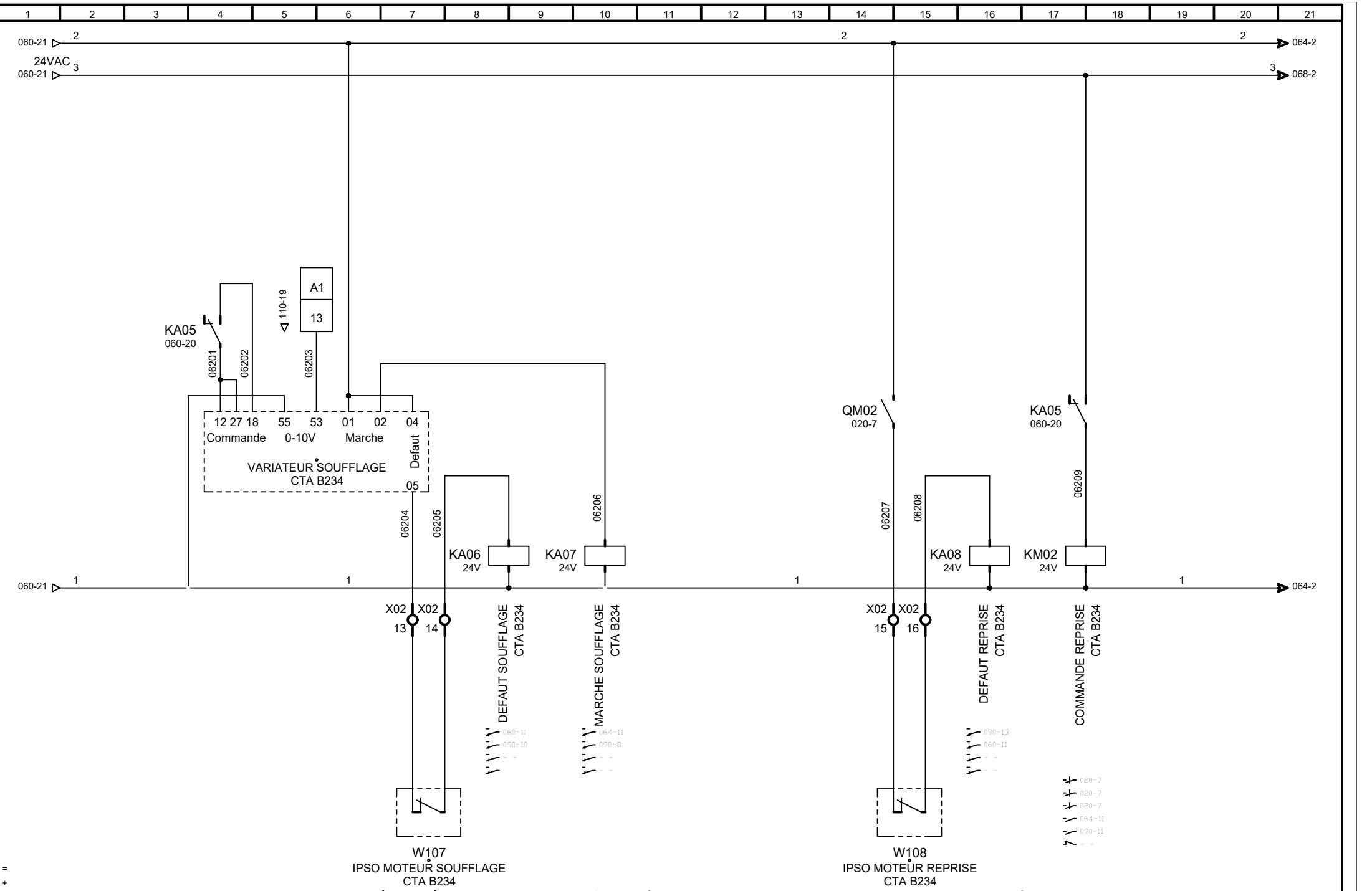
**ALIMENTATION NORMALE**

ALIMENTATION: TRI 400V + T  
DEPUIS: TGBT 2B  
REGIME DE NEUTRE: TN  
ICC3: 2.43KA ICC2: 2.10KA  
DISJ AMONT: 63A  
TYPE DE CABLE: 4G35² ALU

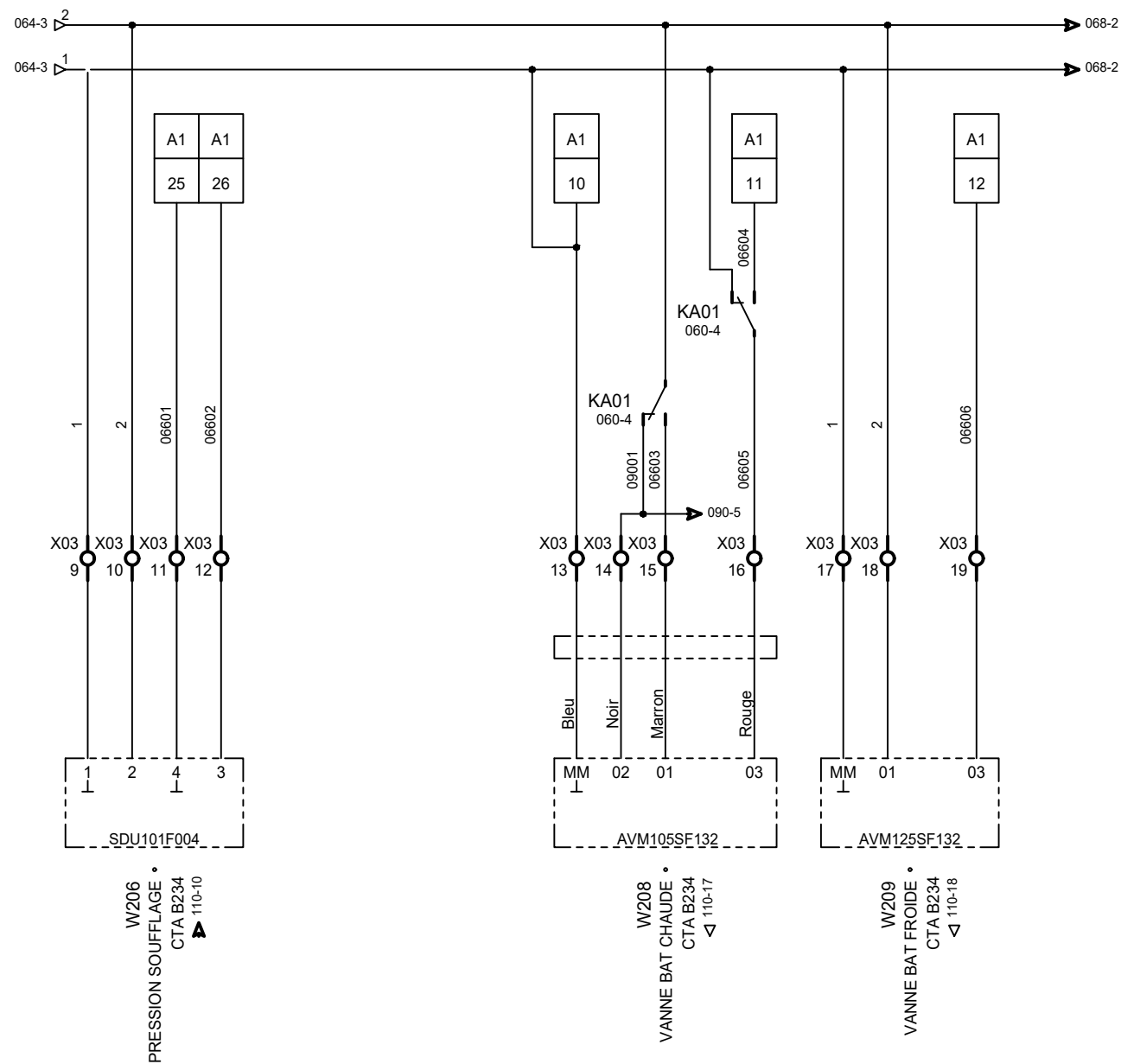




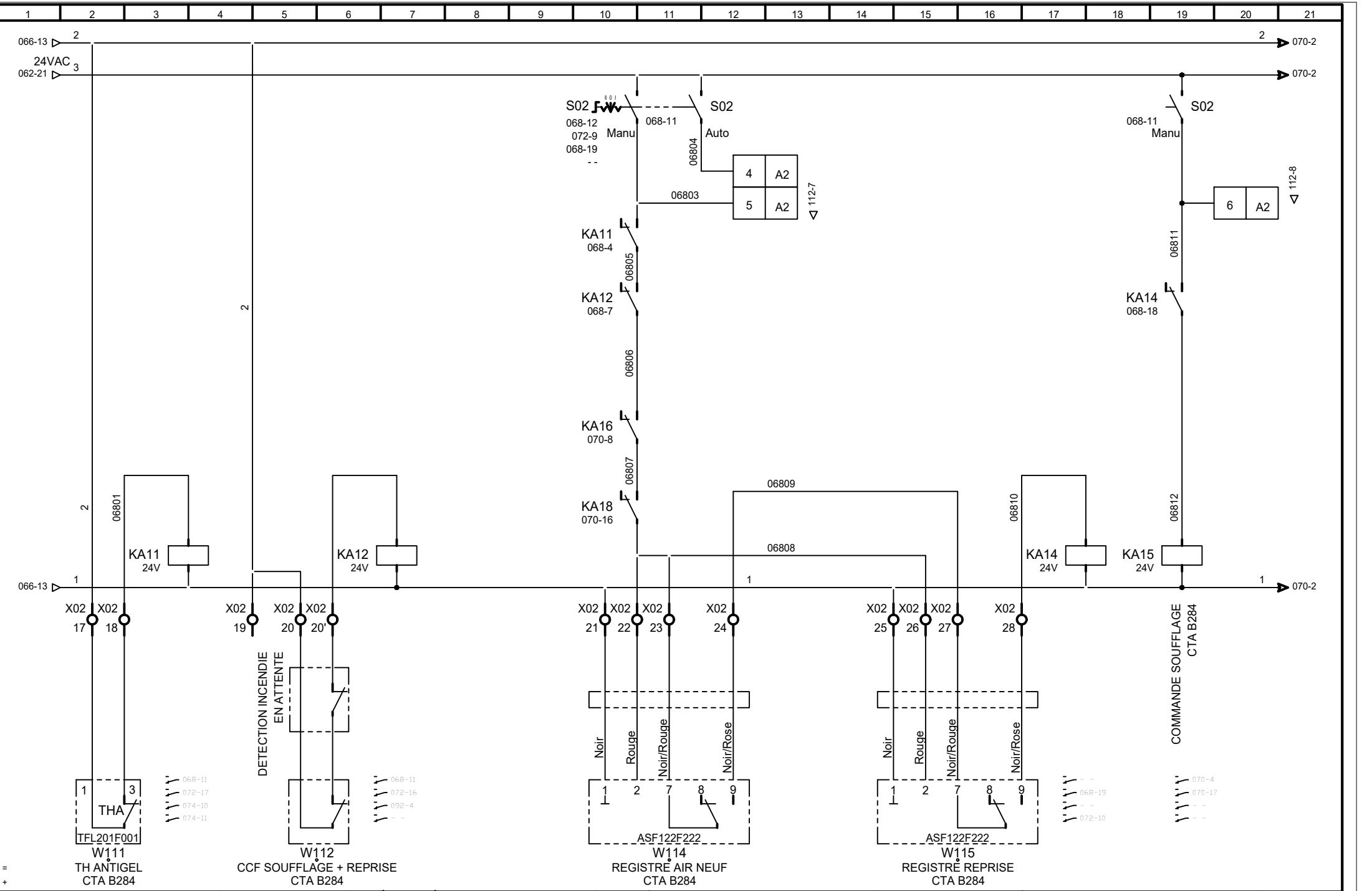
DESSINE :	EF			
VERIFIE :	JDS			
DATE DE CREATION :	16/03/09			
INDICE	DATE	MODIFICATION	NOM	
D	04/12/2009	TQC	EF	
C	15/06/2009	TQC	EF	
A	17/03/2009	Création dossier	EF	



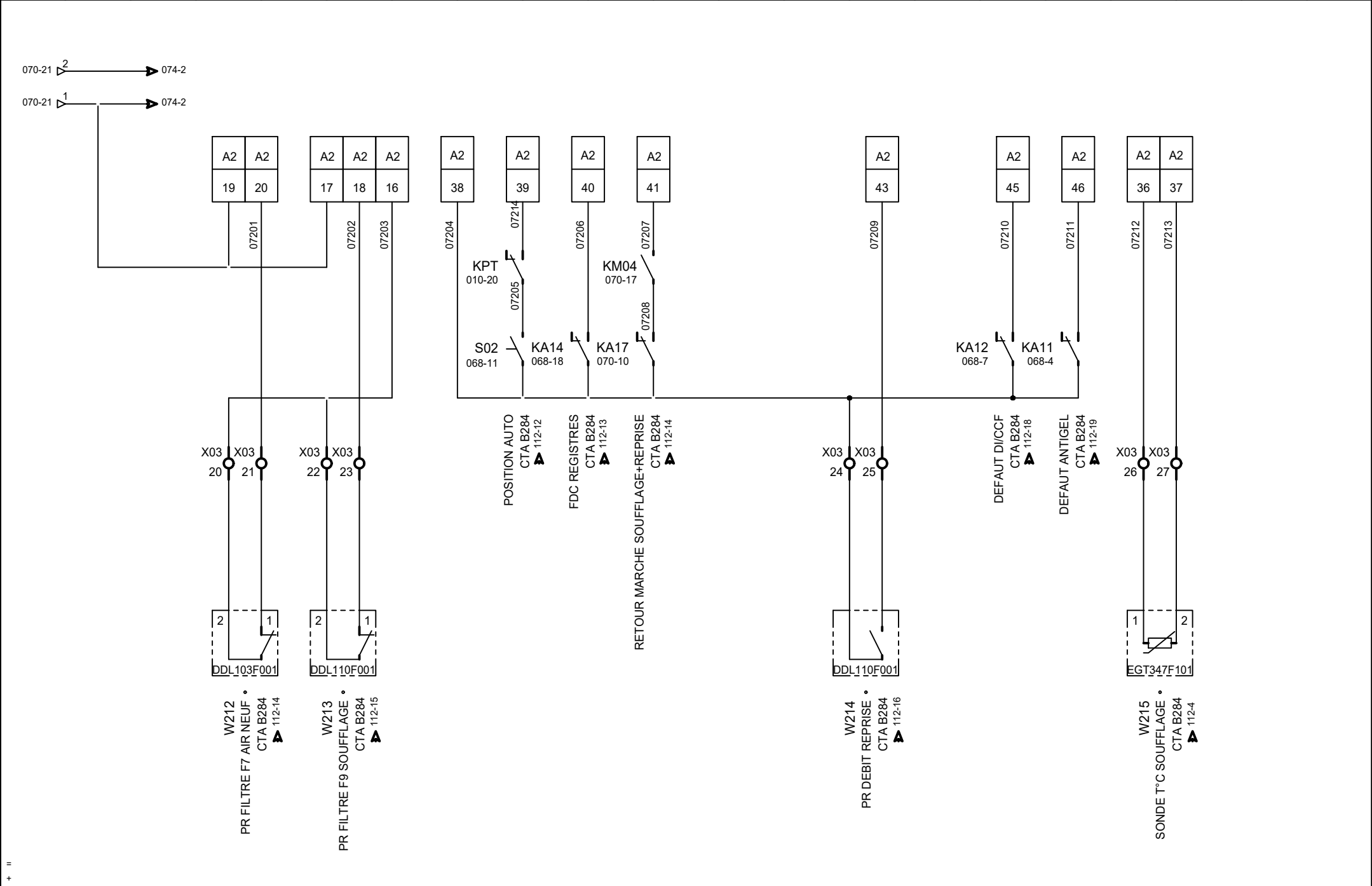


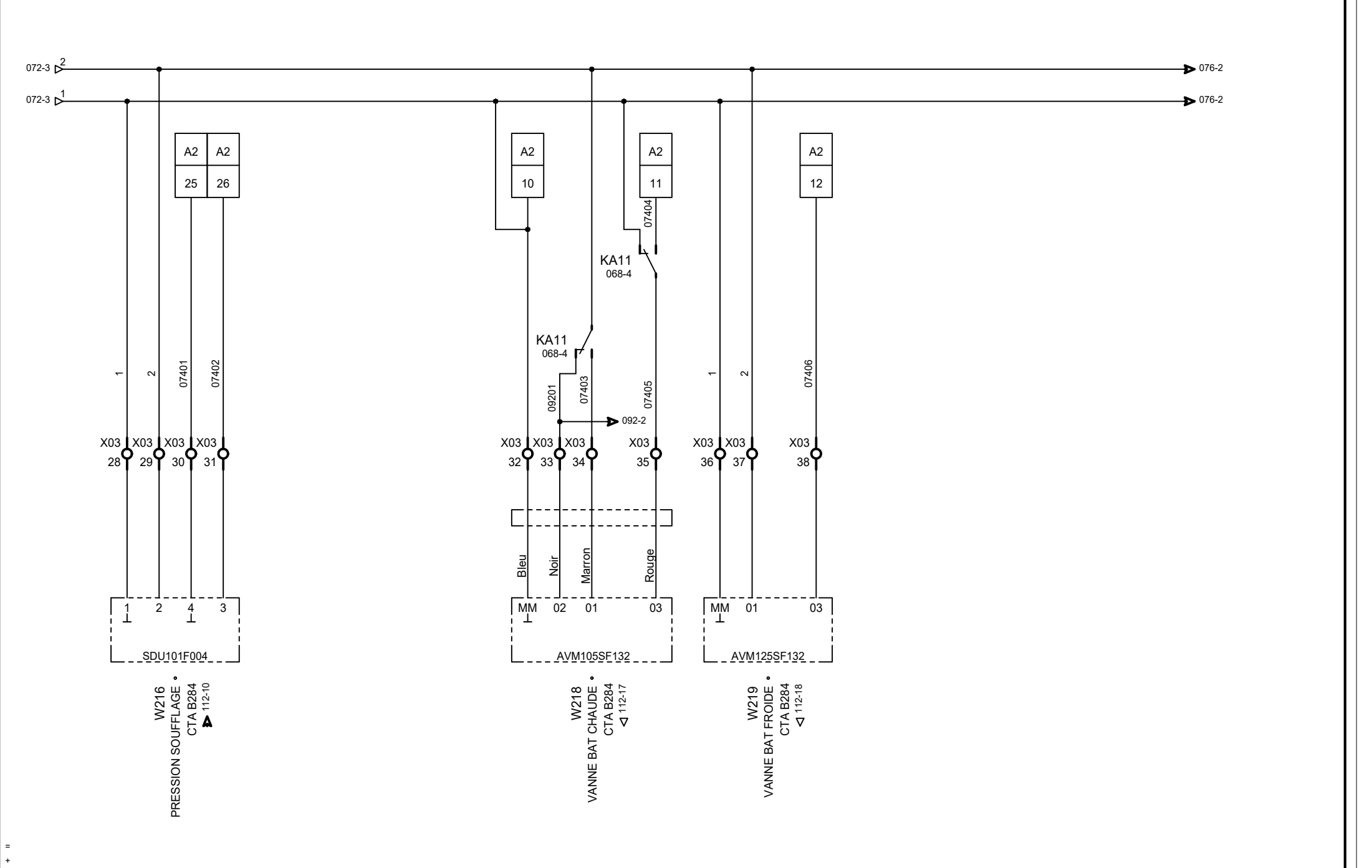


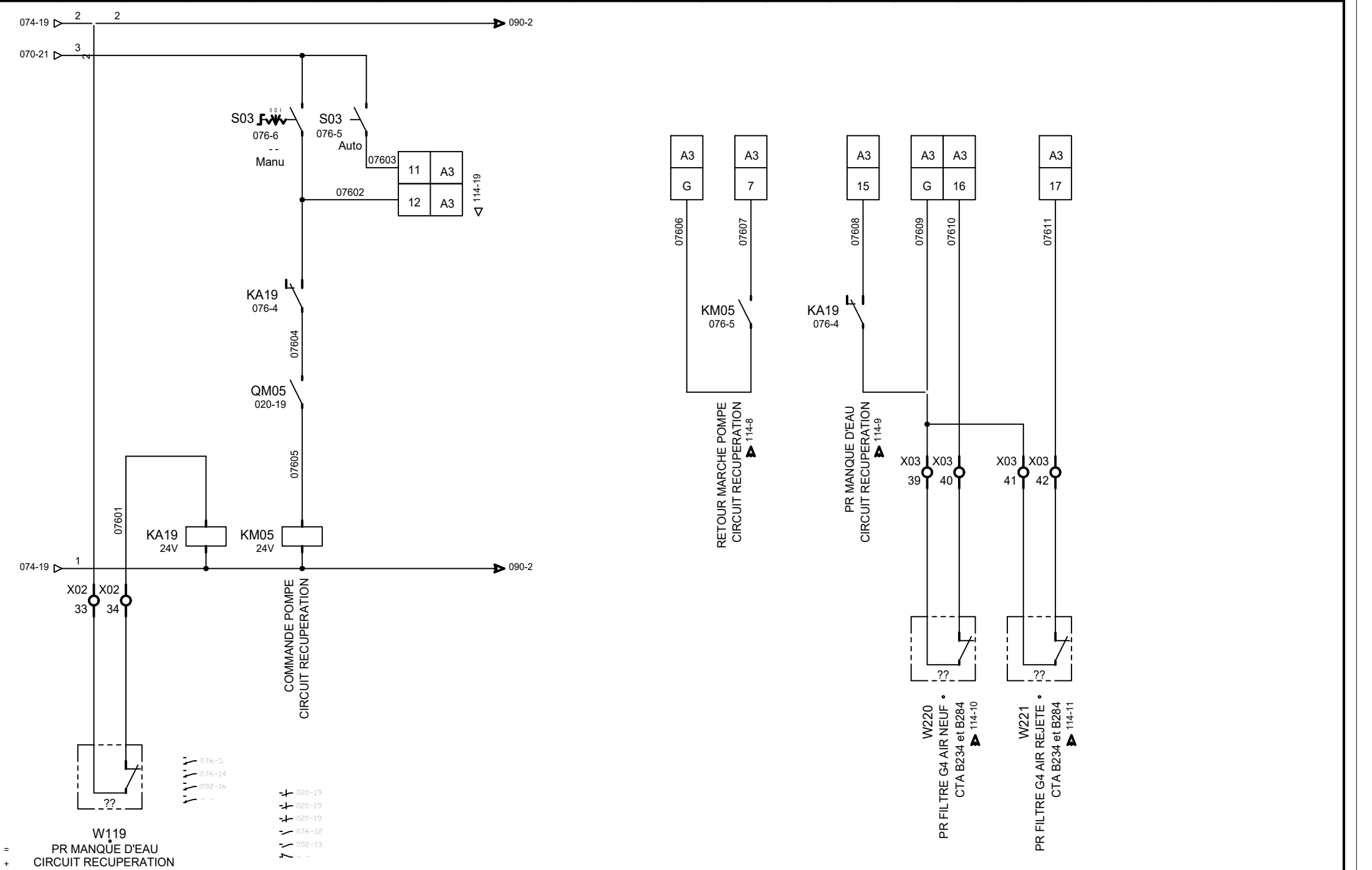
+ =

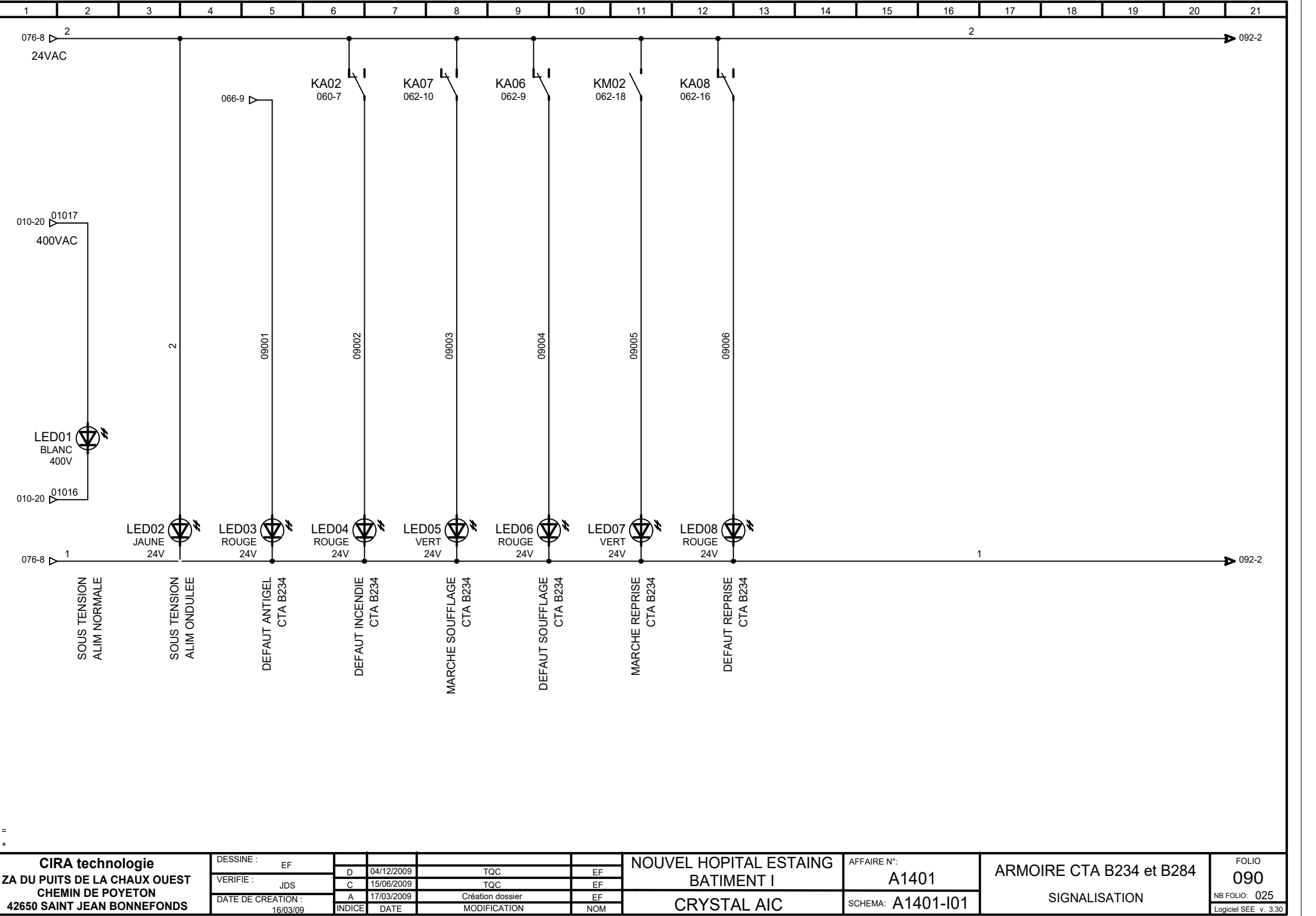


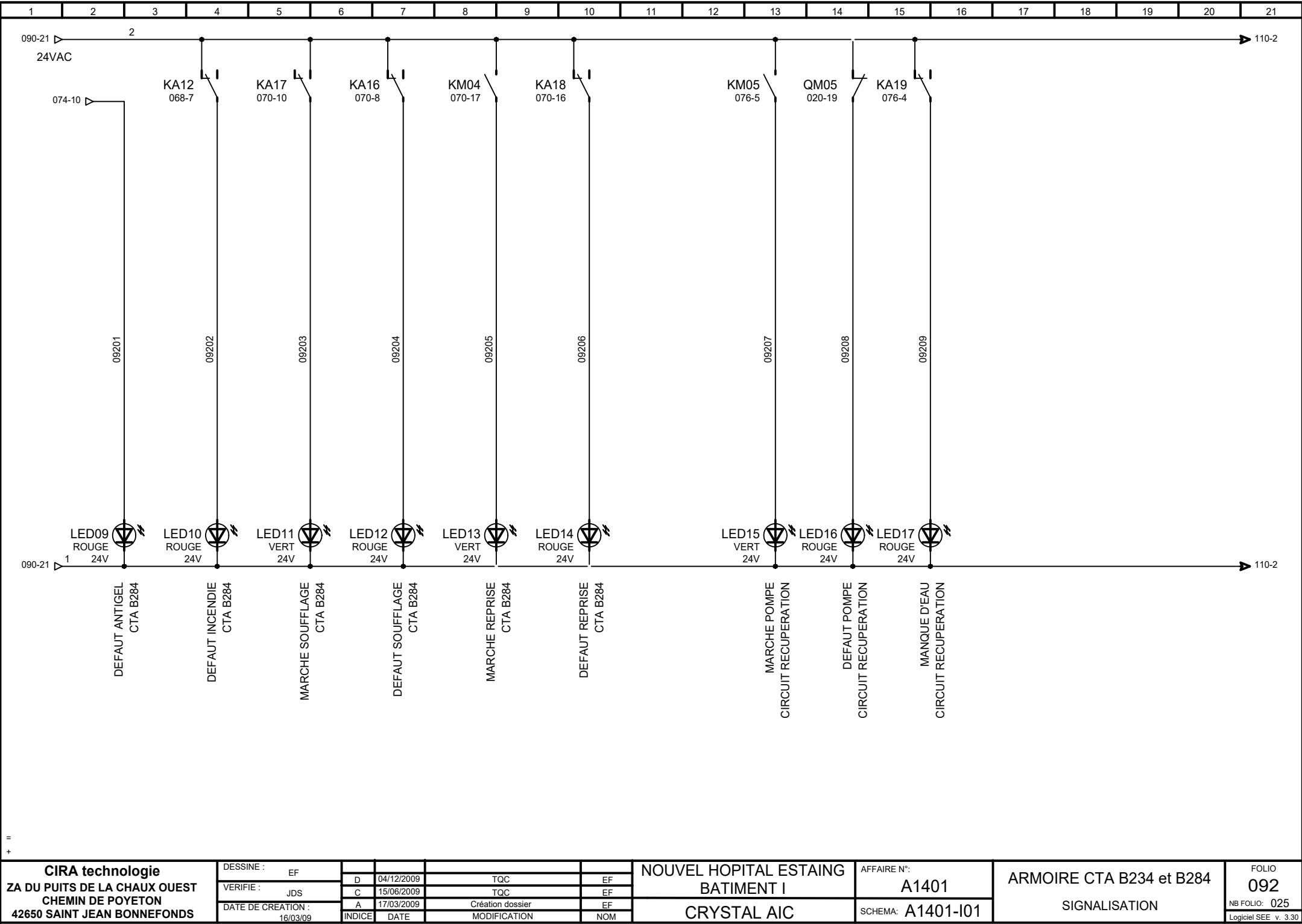




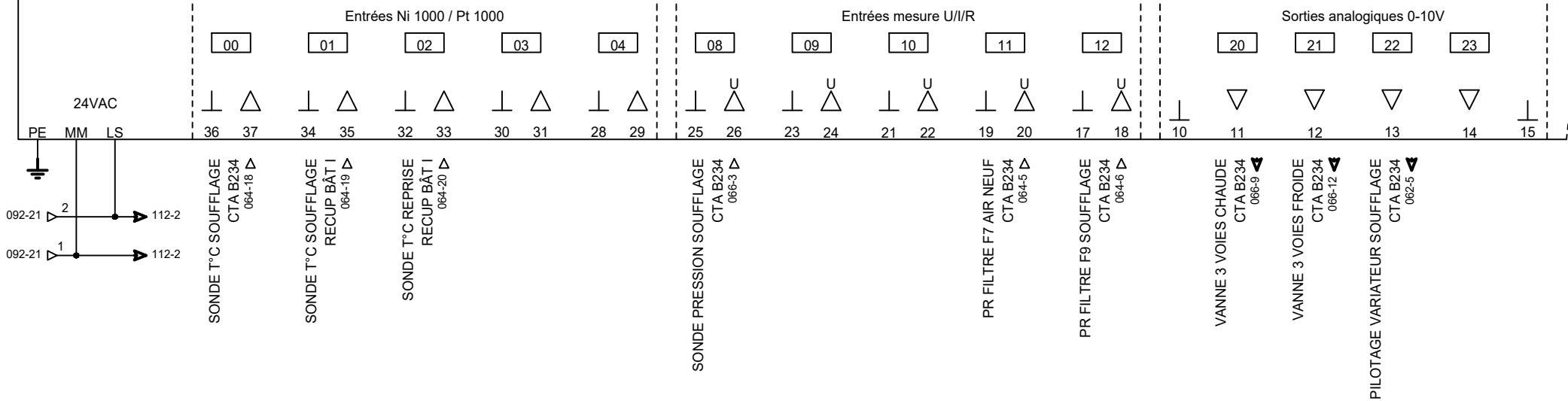




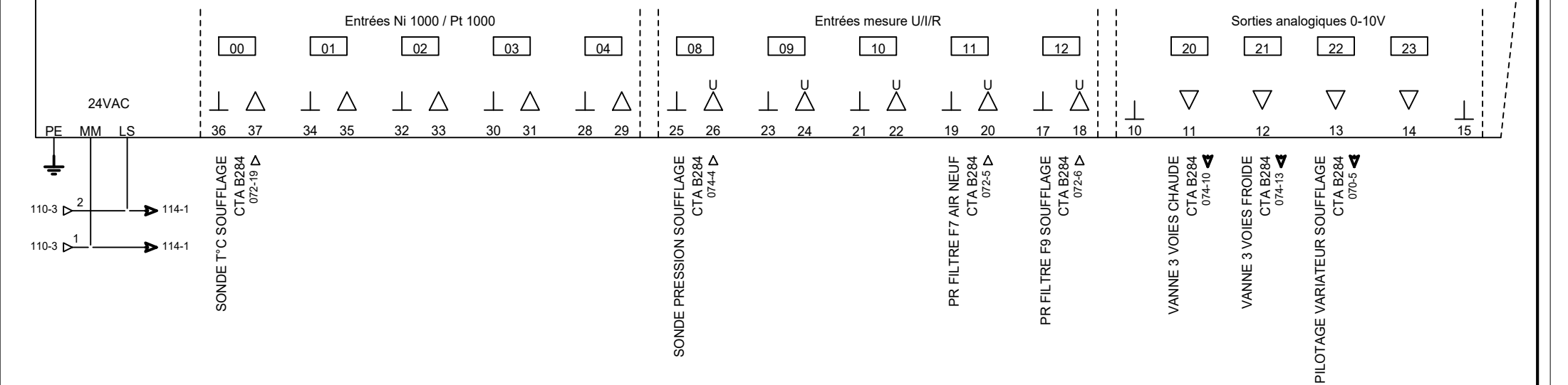




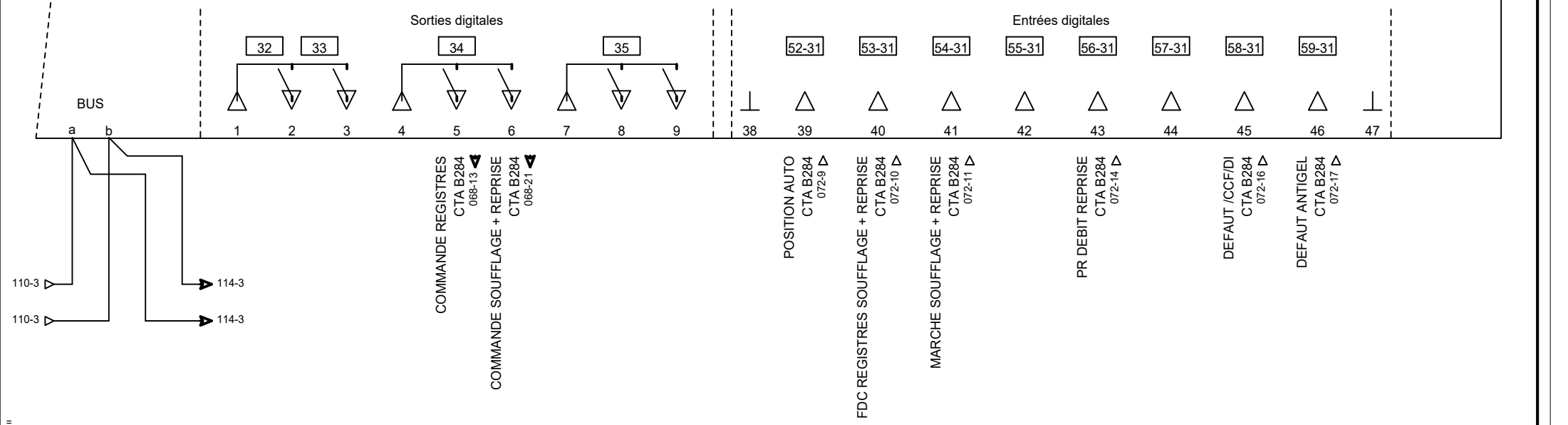
REGULATEUR n°1 :SAUTER EYR203F001



REGULATEUR n°2 :SAUTER EYR203F001

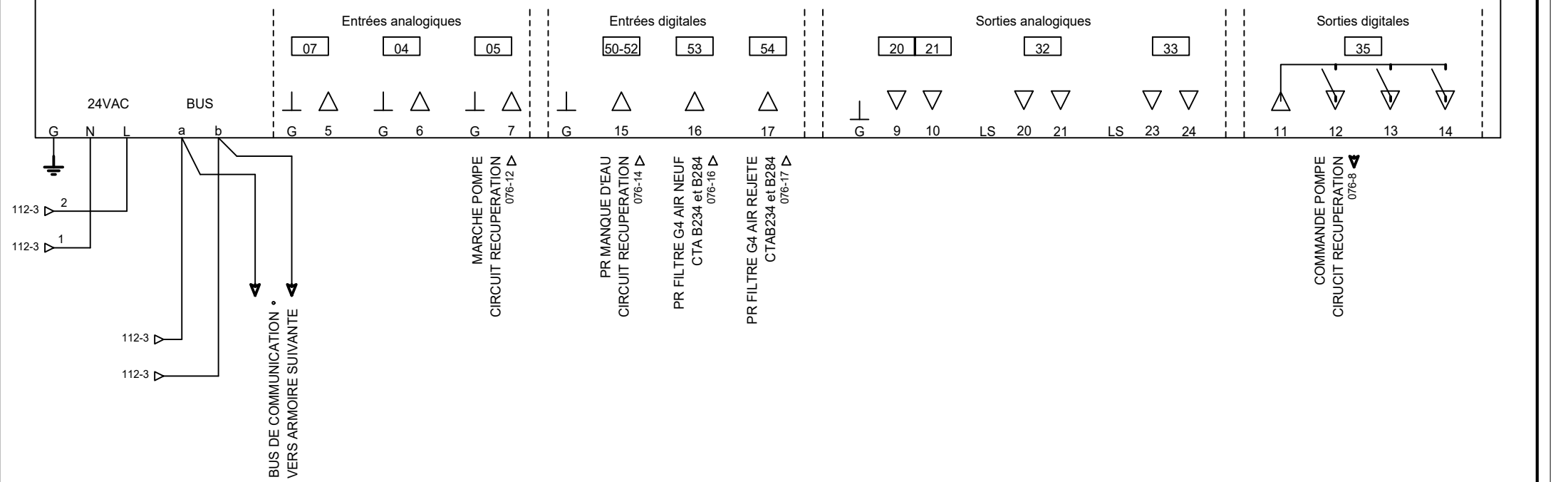


REGULATEUR n°2



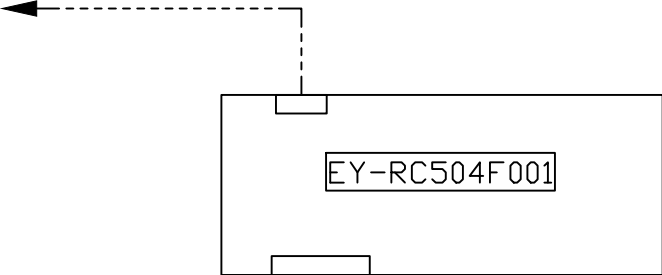
11

REGULATEUR n°3 :SAUTER EYE202F001



+ II

VERS RESEAU INFORMATIQUE COMMUN GTC  
RJ 45 SR... / ...



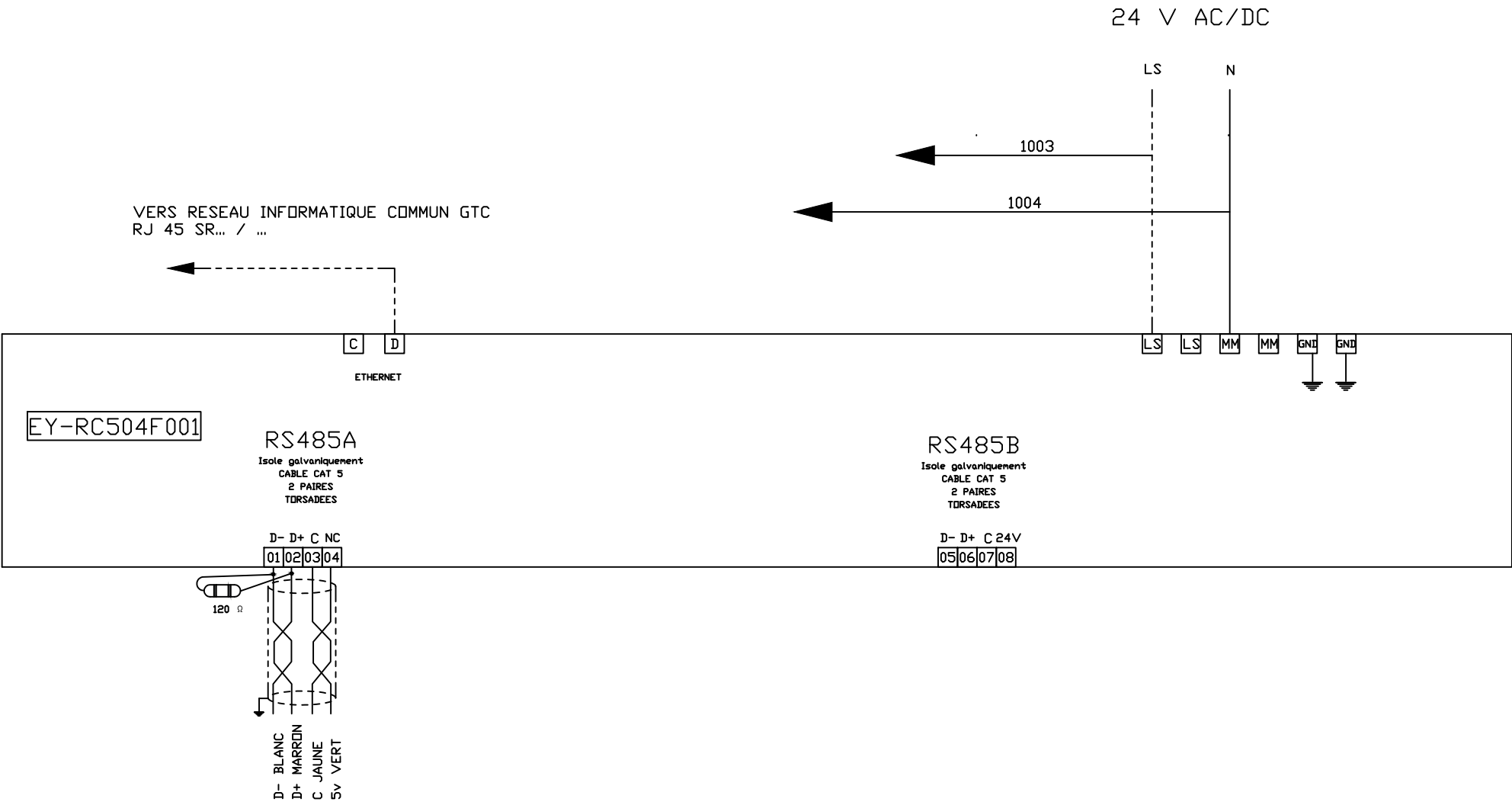
EY-RC504F001

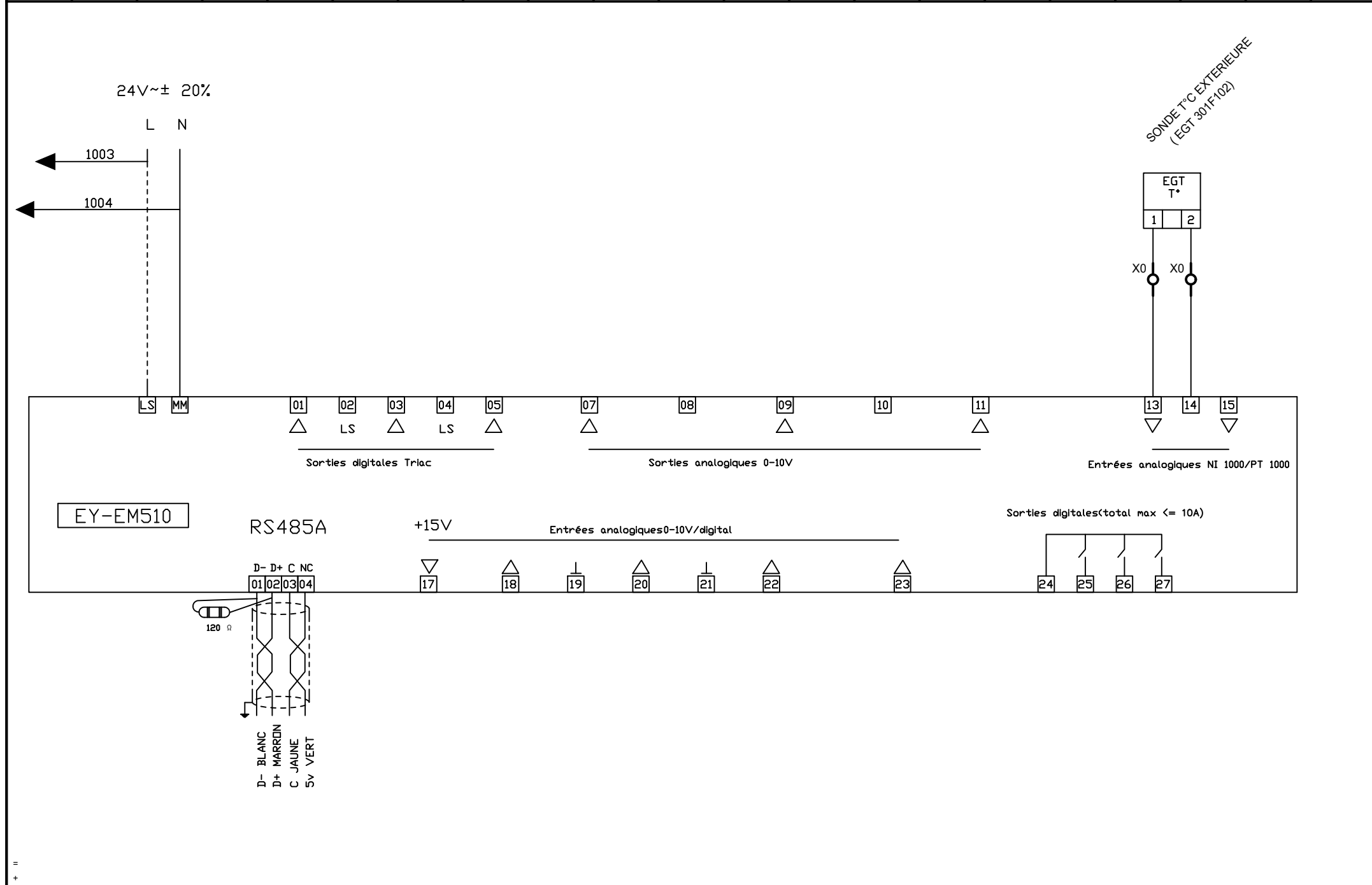


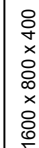
EY-EM510

Adresse N°1

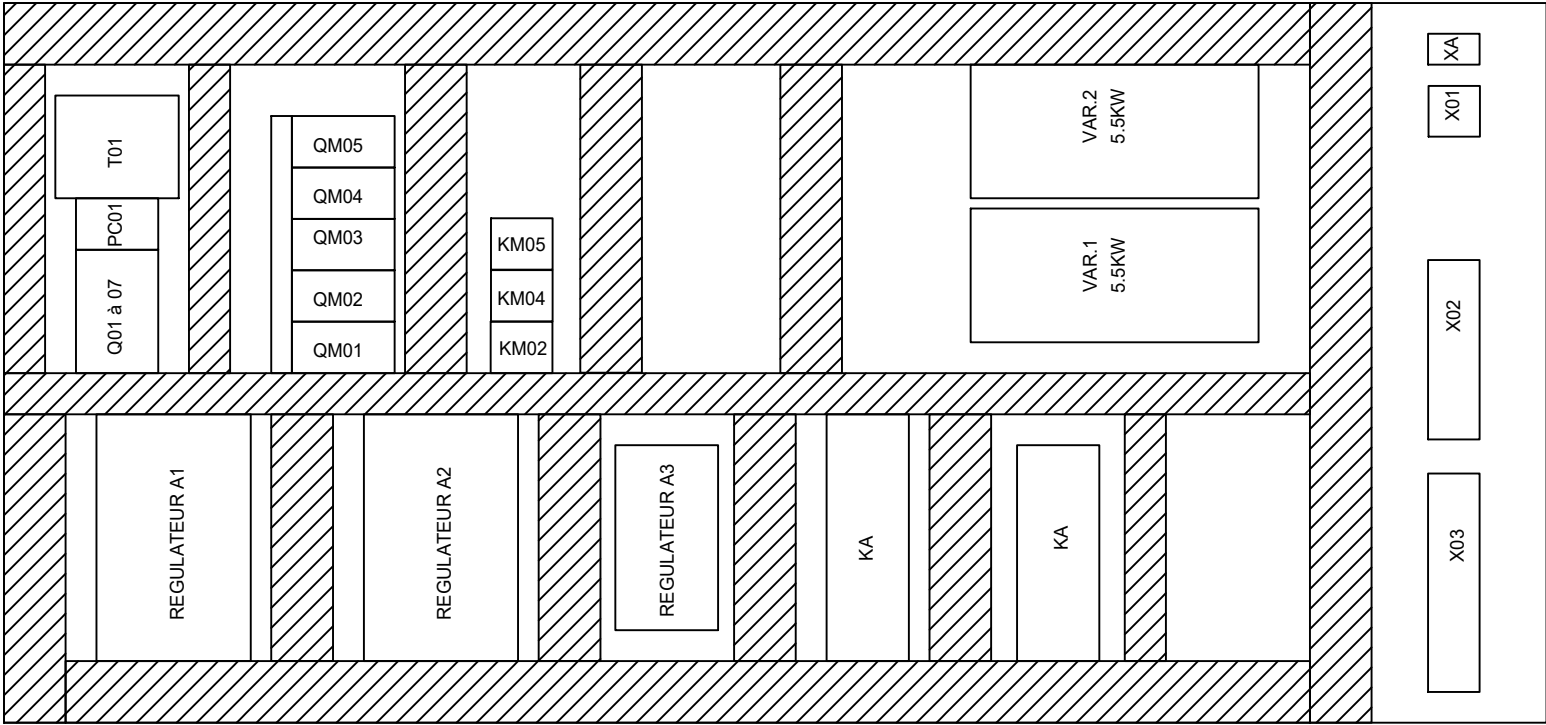
=  
+







<div>CIRA technologie</div> <div>ZA DU Puits de la Chaux Ouest</div> <div>Chemin de Poyeton</div> <div>42650 SAINT JEAN BONNEFONDS</div>	DESSINE :	EF	D	04/12/2009	TQC	EF	NOUVEL HOPITAL ESTAING	AFFAIRE N°:	ARMOIRE CTA B234 et B284	FOLIO
	VERIFIE :	JDS	C	15/06/2009	TQC	EF				BATIMENT I
	DATE DE CREATION :		A	17/03/2009	Création dossier	EF	CRYSTAL AIC	SCHEMA: A1401-I01	IMPLANTATION EXTERIEURE	NB FOLIO: 025
	16/03/09	INDICE	DATE	MODIFICATION	NOM	Logiciel SEE v. 3.30				



=  
+

REPERE	FOLIO	DESIGNATION	REFERENCE	FABRICANT	QTE
AEI01	220	ARMOIRE MONOBLOC 1600x800x400	034901	LEGRAND	1
AEI01	220	PLAQUE PLEINE POUR ARMOIRE ALTIS 1600x800	034950	LEGRAND	1
AEI01	220	SOCLE A PANNEAU DEMONTABLE ALTIS, 200x800	047667	LEGRAND	1
AEI01	220	JEU DE TRAPPES POUR SOCLE 200x400	047686	LEGRAND	1
AU	010	ARRET D'URGENCE 1NF TOURNER	XB4BS542	TELEMECANIQUE	1
ECL01	010	TUBE FLUO 8W 4300°kelvin F 8W CW	00021	SYLVANIA	1
ECL01	010	REGLETTE FLUO 8W + INTERRUPTEUR	40144	SYLVANIA	1
IG01	010	INTER SECTIONNEUR VARIO 3P 63A COMMANDE LATERALE	VCF3	TELEMECANIQUE	1
IG01	010	CONTACT AUXILIAIRE NO 12A	VZ 02	TELEMECANIQUE	2
KA01	060	RELAIS INSTANTANE 24V 50/60Hz	RXM4AB1B7	TELEMECANIQUE	1
KA02	060	RELAIS INSTANTANE 24V 50/60Hz	RXM4AB1B7	TELEMECANIQUE	1
KA04	060	RELAIS INSTANTANE 24V 50/60Hz	RXM4AB1B7	TELEMECANIQUE	1
KA05	060	RELAIS INSTANTANE 24V 50/60Hz	RXM4AB1B7	TELEMECANIQUE	1
KA06	062	RELAIS INSTANTANE 24V 50/60Hz	RXM4AB1B7	TELEMECANIQUE	1
KA07	062	RELAIS INSTANTANE 24V 50/60Hz	RXM4AB1B7	TELEMECANIQUE	1
KA08	062	RELAIS INSTANTANE 24V 50/60Hz	RXM4AB1B7	TELEMECANIQUE	1
KA11	068	RELAIS INSTANTANE 24V 50/60Hz	RXM4AB1B7	TELEMECANIQUE	1
KA12	068	RELAIS INSTANTANE 24V 50/60Hz	RXM4AB1B7	TELEMECANIQUE	1
KA14	068	RELAIS INSTANTANE 24V 50/60Hz	RXM4AB1B7	TELEMECANIQUE	1
KA15	068	RELAIS INSTANTANE 24V 50/60Hz	RXM4AB1B7	TELEMECANIQUE	1
KA16	070	RELAIS INSTANTANE 24V 50/60Hz	RXM4AB1B7	TELEMECANIQUE	1
KA17	070	RELAIS INSTANTANE 24V 50/60Hz	RXM4AB1B7	TELEMECANIQUE	1
KA18	070	RELAIS INSTANTANE 24V 50/60Hz	RXM4AB1B7	TELEMECANIQUE	1
KA19	076	RELAIS INSTANTANE 24V 50/60Hz	RXM4AB1B7	TELEMECANIQUE	1
KM02	062	ADDITIF 1F+1O VIS	LA1KN11	TELEMECANIQUE	1
KM02	062	CONT 3P+F VIS 24V 50/60Hz	LC1K0910B7	TELEMECANIQUE	1
KM04	070	ADDITIF 1F+1O VIS	LA1KN11	TELEMECANIQUE	1
KM04	070	CONT 3P+F VIS 24V 50/60Hz	LC1K0910B7	TELEMECANIQUE	1
KM05	076	ADDITIF 1F+1O VIS	LA1KN11	TELEMECANIQUE	1
KM05	076	CONT 3P+F VIS 24V 50/60Hz	LC1K0910B7	TELEMECANIQUE	1
KPT	010	CONTACTEUR AUXILIAIRE 400V	CA2KN22V7	TELEMECANIQUE	1
LED01	090	TETE POUR VOYANT LUMINEUX BLANC	ZB4BV01	TELEMECANIQUE	1
LED01	090	CORP POUR VOYANT LUMINEUX BLANC 400VAC	ZB4BV5D1	TELEMECANIQUE	1

=  
+

REPERE	FOLIO	DESIGNATION	REFERENCE	FABRICANT	QTE
LED02	090	VOYANT LED JAUNE 24VCC DIAM 8 ETANCHE	XVLA235	TELEMECANIQUE	1
LED03	090	VOYANT LED ROUGE 24VCC DIAM 8 ETANCHE	XVLA234	TELEMECANIQUE	1
LED04	090	VOYANT LED ROUGE 24VCC DIAM 8 ETANCHE	XVLA234	TELEMECANIQUE	1
LED05	090	VOYANT LED VERTE 24VCC DIAM 8 ETANCHE	XVLA233	TELEMECANIQUE	1
LED06	090	VOYANT LED ROUGE 24VCC DIAM 8 ETANCHE	XVLA234	TELEMECANIQUE	1
LED07	090	VOYANT LED VERTE 24VCC DIAM 8 ETANCHE	XVLA233	TELEMECANIQUE	1
LED08	090	VOYANT LED ROUGE 24VCC DIAM 8 ETANCHE	XVLA234	TELEMECANIQUE	1
LED09	092	VOYANT LED ROUGE 24VCC DIAM 8 ETANCHE	XVLA234	TELEMECANIQUE	1
LED10	092	VOYANT LED ROUGE 24VCC DIAM 8 ETANCHE	XVLA234	TELEMECANIQUE	1
LED11	092	VOYANT LED VERTE 24VCC DIAM 8 ETANCHE	XVLA233	TELEMECANIQUE	1
LED12	092	VOYANT LED ROUGE 24VCC DIAM 8 ETANCHE	XVLA234	TELEMECANIQUE	1
LED13	092	VOYANT LED VERTE 24VCC DIAM 8 ETANCHE	XVLA233	TELEMECANIQUE	1
LED14	092	VOYANT LED ROUGE 24VCC DIAM 8 ETANCHE	XVLA234	TELEMECANIQUE	1
LED15	092	VOYANT LED VERTE 24VCC DIAM 8 ETANCHE	XVLA233	TELEMECANIQUE	1
LED16	092	VOYANT LED ROUGE 24VCC DIAM 8 ETANCHE	XVLA234	TELEMECANIQUE	1
LED17	092	VOYANT LED ROUGE 24VCC DIAM 8 ETANCHE	XVLA234	TELEMECANIQUE	1
PC01	010	PC CONFORT BI+TERRE 250V 10-16A	004280	LEGRAND	1
Q01	010	DISJ. DT40 1P+N 6A C 6KA 230V	21023	MERLIN GERIN	1
Q02	010	DISJ. DT40 1P+N 6A C 6KA 230V	21023	MERLIN GERIN	1
Q05	010	DISJ. DT40 1P+N 2A C 6KA 230V	21020	MERLIN GERIN	1
Q05	010	BLOC VIGI DT40 P+N 30 mA 25A 230V	21450	MERLIN GERIN	1
Q07	010	DISJ. C60N 2P 2A C 10KA	24197	MERLIN GERIN	1
QM01	020	DISJ.MOT.MAGN.14A	GV2LE16	TELEMECANIQUE	1
QM02	020	DISJ.MOT.MTH 4-6,3	GV2ME10	TELEMECANIQUE	1
QM02	020	BLOC DE CONTACTS AUXILIAIRES LATERAL 1NO+1NF	GVAN11	TELEMECANIQUE	1
QM03	020	DISJ.MOT.MAGN.14A	GV2LE16	TELEMECANIQUE	1
QM04	020	DISJ.MOT.MTH 4-6,3	GV2ME10	TELEMECANIQUE	1
QM04	020	BLOC DE CONTACTS AUXILIAIRES LATERAL 1NO+1NF	GVAN11	TELEMECANIQUE	1
QM05	020	DISJ.MOT.MTH 1,6-2,5	GV2ME07	SCHNEIDER	1
QM05	020	BLOC DE CONTACTS AUXILIAIRES LATERAL 1NO+1NF	GVAN11	TELEMECANIQUE	1
S01	060	BOUTON TOURNANT 3 POSITIONS FIXES 2NO	XB4BD33	TELEMECANIQUE	1
S01	060	CONTACT SIMPLE 1NO	ZBE 101	TELEMECANIQUE	2
S02	068	BOUTON TOURNANT 3 POSITIONS FIXES 2NO	XB4BD33	TELEMECANIQUE	1



REPERE	FOLIO	TYPE DE CABLE	TENANT	ABOUTISSANT	ORGANE	TIRE	CABLE	TESTE
W001	020	LIY-CY-1000 4G2,5²	ARMOIRE	CTA B234	MOTEUR SOUFFLAGE			
W002	020	U-1000 R2V 4G1,5²	ARMOIRE	CTA B234	MOTEUR REPRISE			
W003	020	LIY-CY-1000 4G2,5²	ARMOIRE	CTA B284	MOTEUR SOUFFLAGE			
W004	020	U-1000 R2V 4G1,5²	ARMOIRE	CTA B284	MOTEUR REPRISE			
W005	020	U-1000 R2V 4G1,5²	ARMOIRE	CIRCUIT RECUPERATION	POMPE			
W101	060	SYT1 1P0.9	ARMOIRE	CTA B234	TH ANTIGEL			
W102	060	SYT1 1P0.9	ARMOIRE	CTA B234	CCF SOUFFLAGE + REPRISE			
W104	060	SYT1 2P0.9	ARMOIRE	CTA B234	REGISTRE AIR NEUF			
W105	060	SYT1 2P0.9	ARMOIRE	CTA B234	REGISTRE REPRISE			
W107	062	SYT1 1P0.9	ARMOIRE	CTA B234	IPSO MOTEUR SOUFFLAGE			
W108	062	SYT1 1P0.9	ARMOIRE	CTA B234	IPSO MOTEUR REPRISE			
W111	068	SYT1 1P0.9	ARMOIRE	CTA B284	TH ANTIGEL			
W112	068	SYT1 1P0.9	ARMOIRE	CTA B284	CCF SOUFFLAGE + REPRISE			
W114	068	SYT1 2P0.9	ARMOIRE	CTA B284	REGISTRE AIR NEUF			
W115	068	SYT1 2P0.9	ARMOIRE	CTA B284	REGISTRE REPRISE			
W117	070	SYT1 1P0.9	ARMOIRE	CTA B284	IPSO MOTEUR SOUFFLAGE			
W118	070	SYT1 1P0.9	ARMOIRE	CTA B284	IPSO MOTEUR REPRISE			
W119	076	SYT1 1P0.9	ARMOIRE	CIRCUIT RECUPERATION	PR MANQUE D'EAU			
W202	064	SYT1 1P0.9	ARMOIRE	CTA B234	PR FILTRE F7 AIR NEUF			
W203	064	SYT1 1P0.9	ARMOIRE	CTA B234	PR FILTRE F9 SOUFFLAGE			
W204	064	SYT1 1P0.9	ARMOIRE	CTA B234	PR DEBIT REPRISE			
W205	064	SYT1 1P0.9	ARMOIRE	CTA B234	SONDE T°C SOUFFLAGE			
W206	066	SYT1 2P0.9	ARMOIRE	CTA B234	PRESSION SOUFFLAGE			
W208	066	SYT1 2P0.9	ARMOIRE	CTA B234	VANNE BAT CHAUDE			
W209	066	SYT1 2P0.9	ARMOIRE	CTA B234	VANNE BAT FROIDE			
W212	072	SYT1 1P0.9	ARMOIRE	CTA B284	PR FILTRE F7 AIR NEUF			
W213	072	SYT1 1P0.9	ARMOIRE	CTA B284	PR FILTRE F9 SOUFFLAGE			
W214	072	SYT1 1P0.9	ARMOIRE	CTA B284	PR DEBIT REPRISE			
W215	072	SYT1 1P0.9	ARMOIRE	CTA B284	SONDE T°C SOUFFLAGE			
W216	074	SYT1 2P0.9	ARMOIRE	CTA B284	PRESSION SOUFFLAGE			
W218	074	SYT1 2P0.9	ARMOIRE	CTA B284	VANNE BAT CHAUDE			
W219	074	SYT1 2P0.9	ARMOIRE	CTA B284	VANNE BAT FROIDE			
W220	076	SYT1 1P0.9	ARMOIRE	CTA B234 et B284	PR FILTRE G4 AIR NEUF			

